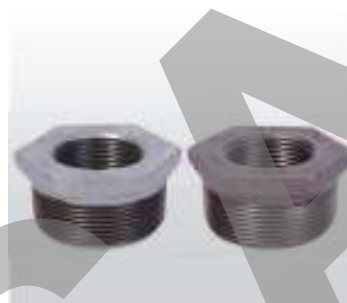
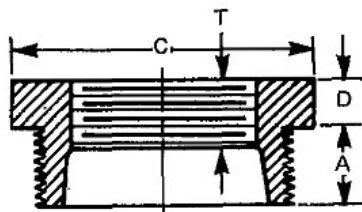
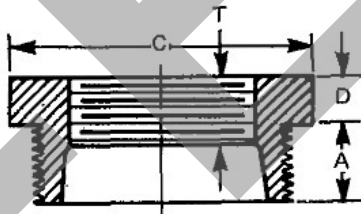


**CLASS 150**
**• BUSHING REDUCTOR CABEZA HEXAGONAL**


NPS	DN	Peso Aprox		Longitud de Rosca Externa (min)		Longitud de Rosca Interna (min)		Altura del Refuerzo externo		Diámetro externo cabeza Hexagonal				
				A		T		D		C		Externo		Interno
		Kg	Lbs	mm	pulg.	mm	pulg.	mm	pulg.	mm	pulg.	mm	pulg.	mm
*	3/8 X 1/4	10 X 8	0.02	0.04	12.2	0.48	10.2	0.40	4.1	0.16	16.3	0.64	—	—
*	1/2 X 1/4	15 X 8	0.03	0.07	14.2	0.56	8.1	0.32	4.8	0.19	22.1	0.87	—	—
*	1/2 X 3/8	15 X 10	0.07	0.15	14.2	0.56	10.4	0.41	4.8	0.19	22.1	0.87	—	—
*	3/4 X 3/8	20 X 10	0.06	0.13	16.0	0.63	9.1	0.36	5.6	0.22	29.2	1.15	—	—
*	3/4 X 1/2	20 X 15	0.05	0.11	16.0	0.63	13.5	0.53	5.6	0.22	29.2	1.15	—	—
*	3/4 X 1/4	20 X 6	0.07	0.15	16.0	0.63	8.1	0.32	5.6	0.22	29.2	1.15	—	—
***	1 X 1/4	25 X 6	0.12	0.26	19.0	0.75	8.1	0.32	7.6	0.30	—	—	28.45	1.12
***	1 X 3/8	25 X 10	0.11	0.24	19.0	0.75	9.1	0.36	7.6	0.30	—	—	28.45	1.12
*	1 X 1/2	25 X 15	0.1	0.22	19.0	0.75	10.9	0.43	6.3	0.25	36.1	1.42	—	—
*	1 X 3/4	25 X 20	0.09	0.20	19.0	0.75	12.7	0.50	6.3	0.25	36.1	1.42	—	—
*	1-1/4 X 1/2	32 X 15	0.17	0.37	20.3	0.80	10.9	0.43	6.1	0.24	—	—	34.04	1.34
*	1-1/4 X 3/4	32 X 20	0.16	0.35	20.3	0.80	12.7	0.50	7.1	0.28	44.7	1.76	—	—
*	1-1/4 X 1	32 X 25	0.13	0.29	20.3	0.80	14.7	0.58	7.1	0.28	44.7	1.76	—	—
*	1-1/2 X 1/2	40 X 15	0.26	0.57	21.1	0.83	10.9	0.43	9.4	0.37	—	—	34.04	1.34
*	1-1/2 X 3/4	40 X 20	0.24	0.53	21.1	0.83	12.7	0.50	9.4	0.37	—	—	41.4	1.63
*	1-1/2 X 1	40 X 25	0.22	0.49	21.1	0.83	14.7	0.58	7.9	0.31	50.8	2.00	—	—
*	1-1/2 X 1-1/4	40 X 32	0.14	0.31	21.1	0.83	19.6	0.77	7.9	0.31	50.8	2.00	—	—
*	2 X 1/2	50 X 15	0.42	0.93	22.4	0.88	10.9	0.43	10.4	0.41	—	—	34.04	1.34
*	2 X 3/4	50 X 15	0.39	0.86	22.4	0.88	12.7	0.50	10.4	0.41	—	—	41.4	1.63
*	2 X 1	50 X 25	0.37	0.82	22.4	0.88	14.7	0.58	10.4	0.41	—	—	49.53	1.95

NPS	DN	Peso Aprox		Longitud de Rosca Externa (min)		Longitud de Rosca Interna (min)		Altura del Refuerzo externo		Diámetro externo cabeza Hexagonal			
				A		T		D		C			
		Kg	Lbs	mm	pulg.	mm	pulg.	mm	pulg.	Externo		Interno	
				mm	pulg.	mm	pulg.	mm	pulg.	mm	pulg.	mm	pulg.
* 2 X 1-1/4	50 X 32	0.35	0.77	22.4	0.88	17.0	0.67	8.6	0.34	63.0	2.48	—	—
* 2 X 1-1/2	50 X 40	0.32	0.71	22.4	0.88	17.8	0.70	8.6	0.34	63.0	2.48	—	—
*** 2-1/2 X 1	65 X 25	0.7	1.54	27.2	1.07	14.7	0.58	11.2	0.44	—	—	49.53	1.95
* 2-1/2 X 1-1/4	65 X 32	0.67	1.48	27.2	1.07	17.0	0.67	11.2	0.44	—	—	60.71	2.39
* 2-1/2 X 1-1/2	65 X 40	0.58	1.28	27.2	1.07	17.8	0.70	11.2	0.44	68.1	2.68	—	—
* 2-1/2 X 2	65 X 50	0.49	1.08	27.2	1.07	19.0	0.75	9.4	0.37	75.7	2.98	—	—
* 3 X 1-1/2	80 X 40	0.99	2.18	28.7	1.13	17.8	0.70	12.2	0.48	—	—	68.07	2.68
* 3 X 2	80 X 50	0.91	2.01	28.7	1.13	19.0	0.75	12.2	0.48	83.3	3.28	—	—
* 3 X 2-1/2	80 X 65	0.66	1.46	28.7	1.13	23.4	0.92	10.2	0.40	98.0	3.86	—	—
** 4 X 1-1/2	100 X 40	1.8	3.97	31.0	1.22	17.8	0.70	15.2	0.60	—	—	68.07	2.68
* 4 X 2	100 X 50	1.7	3.75	31.0	1.22	19.0	0.75	15.2	0.60	—	—	83.31	3.28
* 4 X 2-1/2	100 X 65	1.5	3.31	31.0	1.22	23.4	0.92	15.2	0.60	—	—	98.04	3.86
* 4 X 3	100 X 80	1.4	3.09	31.0	1.22	24.9	0.98	12.7	0.50	117.3	4.62	—	—


**Acabado superficial disponible:**

- \* Hierro Negro y Galvanizado en Caliente
- \*\* Hierro Negro
- \*\*\* Galvanizado en caliente