

**Descripción:**

Fabricados de hierro fundido maleable ASTM A-197 atendiendo los requerimientos de las Normas ASTM A-16.3, ASTM B1.20.1 y ASTM A153



	NORMA TECNICA	APLICACION
<b>MATERIALES</b>	ASTM A-197	Hierro fundido maleable
	ASTM A-153	Recubrimiento galvanizado en caliente
<b>DIMENSIONES</b>	ANSI/ASME B16.3	Accesorios roscados de hierro maleable
<b>ROSCA</b>	ANSI/ASME B1.20.1	Pipe Threads.

**Normas de fabricación y composición química:**

NORMA TECNICA	C	Mn	Si	P	S
	(%)	(%)	(%)	(%)	(%)
ASTM A197/A197M	2 – 2.8	0,25 – 0.65	0.9 – 1.7	0,08 – 0.25	0.06 – 0.25

La composición química es referencial para hierro maleable de corazón negro.

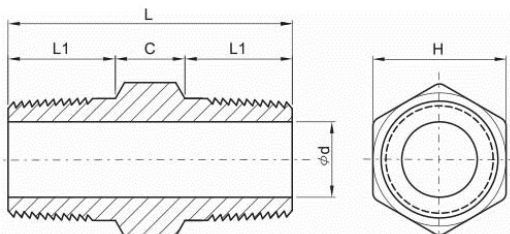
De acuerdo a la norma ASTM A-197 los valores de la composición química del hierro maleable son aquellos que produzcan las propiedades mecánicas indicadas en la tabla siguiente.

**Propiedades Mecánicas:**

NORMA TECNICA	Límite de Fluencia			Resistencia a la Tracción			% de alargamiento en 2"
	$\frac{Kg}{mm^2}$	Ksi	Mpa	$\frac{Kg}{mm^2}$	Ksi	Mpa	
ASTM A197/A197M	20.39 min.	30 min	200 min	28.04 min.	40 min.	275 min.	5 min.

## NIPLE HEXAGONAL

### CLASS 150



NPS	DN	H		d		C		L1		L	
		mm	Inch	mm	Inch	mm	Inch	mm	Inch	mm	Inch
1/4	8	17.0	0.669	13.7	0.539	8.0	0.315	14.0	0.551	36.0	1.417
3/8	10	19.0	0.748	17.1	0.673	8.0	0.315	14.0	0.551	40.0	1.575
1/2	15	24.0	0.945	21.3	0.839	9.0	0.354	19.0	0.748	48.0	1.890
3/4	20	30.0	1.181	26.7	1.051	10.0	0.394	19.0	0.748	52.0	2.047
1	25	35.0	1.378	33.4	1.315	11.0	0.433	24.0	0.945	60.0	2.362
1-1/4	32	46.0	1.811	42.2	1.661	12.0	0.472	24.0	0.945	62.0	2.441
1-1/2	40	50.0	1.969	48.3	1.902	14.0	0.551	24.0	0.945	68.0	2.677
2	50	65.0	2.559	60.3	2.374	16.0	0.630	26.0	1.024	72.0	2.835
2-1/2	65	80.0	3.150	73.0	2.874	18.0	0.709	38.0	1.496	96.0	3.780
3	80	95.0	3.740	88.9	3.500	20.0	0.787	40.0	1.575	100.0	3.937
4	100	125.5	4.941	114.4	4.504	24.5	0.965	40.0	1.575	105.0	4.134