

**Descripción:**

Fabricados de hierro fundido maleable ASTM A-197 atendiendo los requerimientos de las Normas ASTM A-16.3 y ASTM B1.20.1



	NORMA TECNICA	APLICACION
MATERIALES	ASTM A-197	Hierro fundido maleable
DIMENSIONES	ANSI/ASME B16.3	Accesorios roscados de hierro maleable
ROSCA	ANSI/ASME B1.20.1	Pipe Threads.

**Normas de fabricación y composición química:**

NORMA TECNICA	C (%)	Mn (%)	Si (%)	P (%)	S (%)
ASTM A197/A197M	2 – 2.8	0,25 – 0.65	0.9 – 1.7	0,08 – 0.25	0.06 – 0.25

La composición química es referencial para hierro maleable de corazón negro.

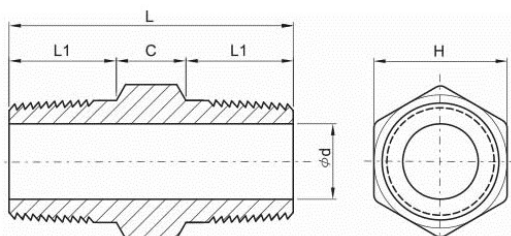
De acuerdo a la norma ASTM A-197 los valores de la composición química del hierro maleable son aquellos que produzcan las propiedades mecánicas indicadas en la tabla siguiente.

**Propiedades Mecánicas:**

NORMA TECNICA	Límite de Fluencia			Resistencia a la Tracción			% de alargamiento en 2"
	$\frac{Kg}{mm^2}$	Ksi	Mpa	$\frac{Kg}{mm^2}$	Ksi	Mpa	
ASTM A197/A197M	20.39 min.	30 min	200 min	28.04 min.	40 min.	275 min.	5 min.

## NIPLE HEXAGONAL

### Class 300



NPS	DN	H		d		C		L1		L	
				mm	Inch						
		CLASS 300 SCH 80									
		mm	Inch	mm	Inch	mm	Inch	mm	Inch	mm	Inch
1/2	15	24.0	0.945	11.8	0.465	9.0	0.354	19.0	0.748	48.0	1.890
3/4	20	30.0	1.181	—	—	10.0	0.394	19.0	0.748	52.0	2.047
1	25	35.0	1.378	20.7	0.815	11.0	0.433	24.0	0.945	60.0	2.362
1-1/4	32	46.0	1.811	29.5	1.161	12.0	0.472	24.0	0.945	62.0	2.441
1-1/2	40	50.0	1.969	34.0	1.339	14.0	0.551	24.0	0.945	68.0	2.677
2	50	65.0	2.559	—	—	16.0	0.630	26.0	1.024	72.0	2.835
2-1/2	65	80.0	3.150	—	—	18.0	0.709	38.0	1.496	96.0	3.780
3	80	95.0	3.740	—	—	20.0	0.787	40.0	1.575	100.0	3.937
4	100	125.5	4.941	—	—	24.5	0.965	40.0	1.575	105.0	4.134

Acabado Superficial:  
\* Hierro Negro.