

Aceros – válvulas – tuberías y accesorios – Sistemas contra incendio

Descripción:

Fabricados a partir de Tubería de acero ASTM A312 (ERW) tipo 316/316L atendiendo los requerimientos dimensionales de las Normas ASTM A-733, ANSI/ASME B1.20.1

Usos:

Ideal para transportar fluidos corrosivos o sanitarios, lodos y gases, particularmente donde hay altas presiones, altas temperaturas y ambientes corrosivos.


Normas de fabricación y composición química:

NORMA TECNICA	C (%)	Mn (%)	P (%)	S (%)	Si (%)	Ni (%)	Cr (%)	Mo (%)
ASTM A312	0.08 máx.	2.00 máx.	0.045 máx.	0.030 máx.	1.00 máx.	11.0 – 14.0	16.0 - 18.0	2.0 – 3.0

Propiedades Mecánicas:

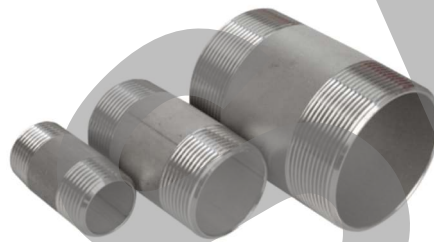
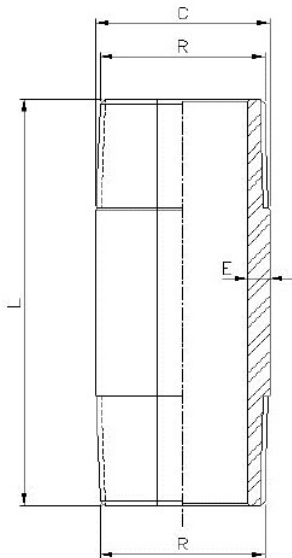
NORMA TECNICA	Límite de Fluencia			Resistencia a la Tracción			% de alargamiento en 2" (min)	
	$\frac{Kg}{mm^2}$	Ksi	Mpa	$\frac{Kg}{mm^2}$	Ksi	Mpa	Longitudinal	Transversal
ASTM A312	20.9 min	30 min	205 min	52.5 min	75 min	515min	28	20

Dimensiones y propiedades para el diseño:

Tolerancias dimensionales de acuerdo a la Norma ASTM A733

Rosca de acuerdo a la Norma ANSI/ASME B1.20.1

Aceros – válvulas – tuberías y accesorios – Sistemas contra incendio

NIPLE DE ACERO INOXIDABLE 316/316L SCH 40


NPS	DN	DIMENSIONES				LONGITUD
		C		E		L
		mm	inch	mm	inch	mm
1/4	6	13.7	0.539	2.24	0.088	40
3/8	10	17.1	0.673	2.31	0.091	40
1/2	15	21.3	0.839	2.77	0.109	60
3/4	20	26.7	1.051	2.87	0.113	60
1	25	33.4	1.315	3.38	0.133	60
1-1/4	32	42.2	1.661	3.56	0.140	80
1-1/2	40	48.3	1.902	3.68	0.145	80
2	50	60.3	2.374	3.91	0.154	100