

Aceros – válvulas – tuberías y accesorios – Sistemas contra incendio

**Descripción:**

Fabricados a partir de Tubería de acero al carbono sin costura ASTM A53 Gr A (tipo E) atendiendo los requerimientos dimensionales de las Normas ASTM A-733, ANSI/ASME B1.20.1

**Usos:**

ASTM A53: ofrece un excelente servicio en la conducción de fluidos a media y baja presión tales como agua, aire y gas en plantas de bombeo, tratamiento o saneamiento, pozos de agua, ventilación, sistemas contra incendios y aire acondicionado, minería, pesca, industria en general.


**Normas de fabricación y composición química:**

NORMA TECNICA	C (%)	Mn (%)	P (%)	S (%)	Si (%)	Cu (%)	Ni (%)	Cr (%)	Mo (%)	V (%)
ASTM A53 Tipo E (ERW) Grado B	0.30 máx.	1.20	0,050 máx.	0,045 máx.	0.40 máx.	0.40 máx.	0.40 máx.	0.40 máx.	0.15 máx.	0.08

**Propiedades Mecánicas:**

NORMA TECNICA	Límite de Fluencia			Resistencia a la Tracción			% de alargamiento en 2"	
	$\frac{Kg}{mm^2}$	Ksi	Mpa	$\frac{Kg}{mm^2}$	Ksi	Mpa	Longitudinal	Transversal
ASTM A53 Tipo E grado B	20.90 min	30 min	205 min	33.65 mín.	48 mín	330 mín.	Variable depende del espesor.	

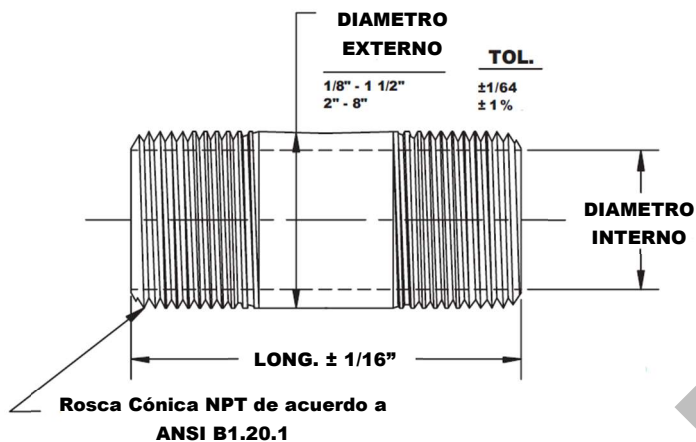
**Dimensiones y propiedades para el diseño:**

Tolerancias dimensionales de acuerdo a la Norma ASTM A733

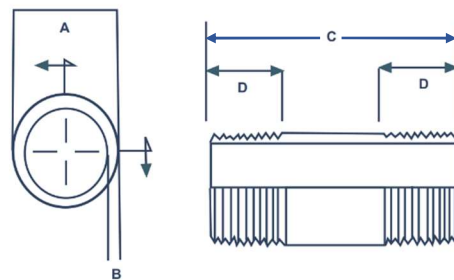
Rosca de acuerdo a la Norma ANSI/ASME B1.20.1

**Acabado superficial: Hierro Negro**

**NIPLE DE ACERO AL CARBONO SCH 40**



NPS	DN	DIAMETRO EXTERIOR (A) (PULG)			ESPELOR (B) (PULG)	
		MIN.	NOM.	MAX.	SCH 40	
					MIN.	NOM.
1/4	6	0.52	0.54	0.56	0.077	0.09
3/8	10	0.66	0.68	0.69	0.079	0.09
1/2	15	0.82	0.84	0.86	0.095	0.11
3/4	20	1.03	1.05	1.07	0.098	0.11
1	25	1.3	1.32	1.33	0.116	0.13
1-1/4	32	1.64	1.66	1.68	0.122	0.14
1-1/2	40	1.88	1.9	1.92	0.126	0.15
2	50	2.35	2.38	2.4	0.134	0.15
2-1/2	65	2.85	2.88	2.9	0.177	0.2
3	80	3.47	3.5	3.54	0.189	0.22
4	100	4.46	4.5	4.55	0.207	0.24



**Dimensiones Disponibles**

		NOMINAL PIPE SIZE (NPS)											
		1/4	3/8	1/2	3/4	1	1-1/4	1-1/2	2	2-1/2	3	4	
Tipo de Niple	Close Niple	7/8	—	1 1/8	1 3/8	1 1/2	1 5/8	1 3/4	2	2 1/2	2 5/8	2 7/8	Longitud de Niples (Inch)
	Rosca Derecha en ambos extremos	1 1/4	—	—	—	—	—	—	—	—	—	—	
		1 1/2	1 1/2	1 1/2	1 1/2	—	—	—	—	—	—	—	
		2	2	2	2	2	—	—	—	—	—	—	
		2 1/2	2 1/2	2 1/2	2 1/2	2 1/2	2 1/2	2 1/2	—	—	—	—	
		3	3	3	3	3	3	3	3	3	—	—	
		—	3 1/2	3 1/2	—	—	—	—	—	—	—	—	
		4	4	4	4	4	4	4	4	4	4	4	
		—	5	5	5	—	—	—	—	—	—	—	
		—	6	6	6	6	6	6	6	6	6	6	
		—	—	8	8	8	8	8	8	8	8	8	

**Características de la Rosca:**

Los Niples están fabricados con rosca cónica NPT en ambos extremos de acuerdo a la norma ANSI/ASME B1.20.1 y cuentan con una tolerancia al roscado de  $\pm 1$  vuelta de rosca si se mide con un calibrador, tomando como referencia el primer hilo de rosca y el punto de intersección de chaflán.

NPS	DN	PASO (HILOS POR PULG.)	N° DE HILOS (D)			GAGES
			MIN.	NOM.	MAX.	HILOS
1/4	6	18	9.7	10.7	11.7	$\pm 1$
3/8	10	18	9.8	10.8	11.8	$\pm 1$
1/2	15	14	9.9	10.9	11.9	$\pm 1$
3/4	20	14	10.1	11.1	12.1	$\pm 1$
1	25	11.5	10.3	11.3	12.3	$\pm 1$
1-1/4	32	11.5	10.6	11.6	12.6	$\pm 1$
1-1/2	40	11.5	10.8	11.8	12.8	$\pm 1$
2	50	11.5	11.2	12.2	13.2	$\pm 1$
2-1/2	65	8	11.6	12.6	13.6	$\pm 1$
3	80	8	12.1	13.1	14.1	$\pm 1$
4	100	8	12.9	13.9	14.9	$\pm 1$

